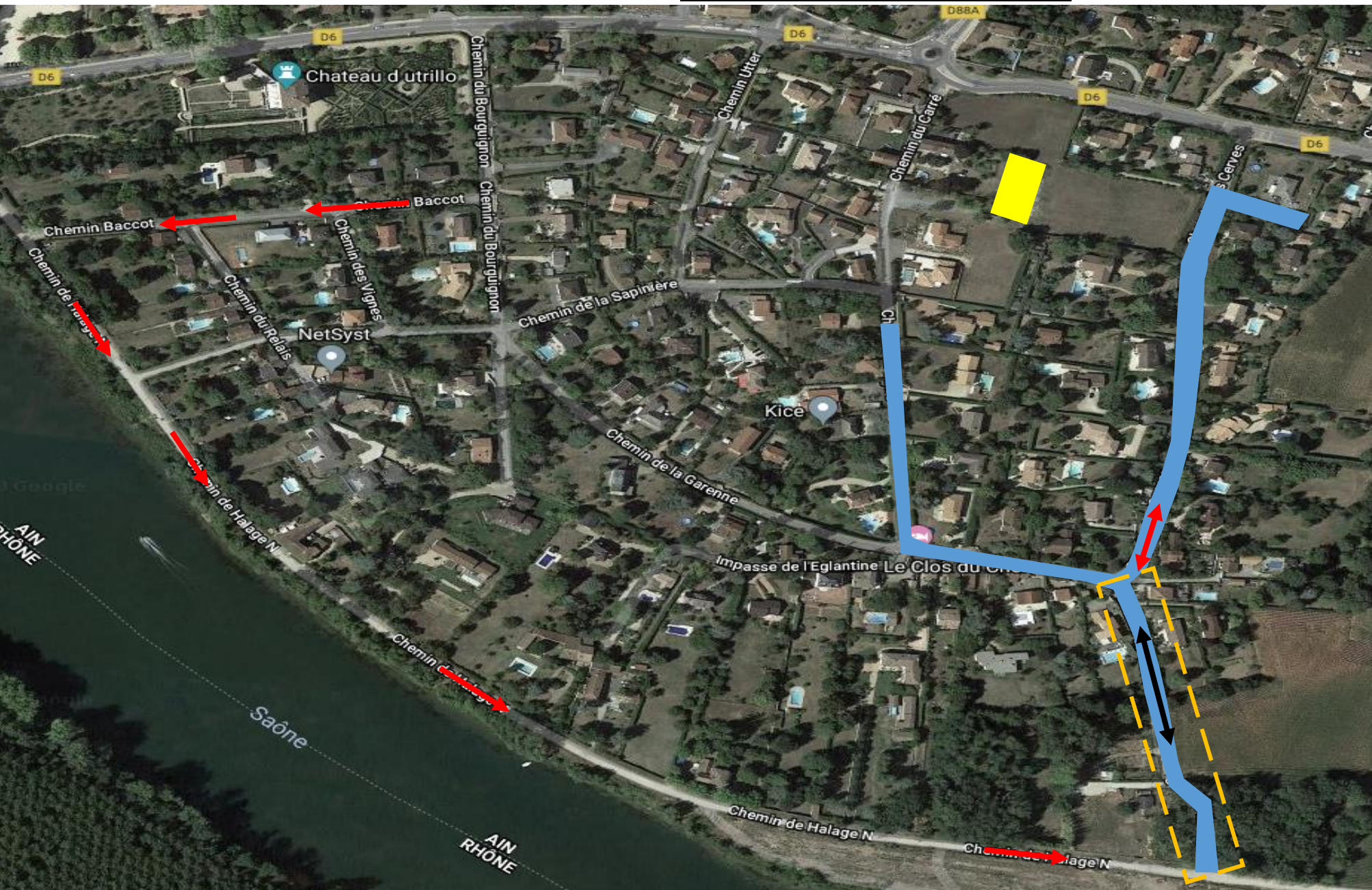


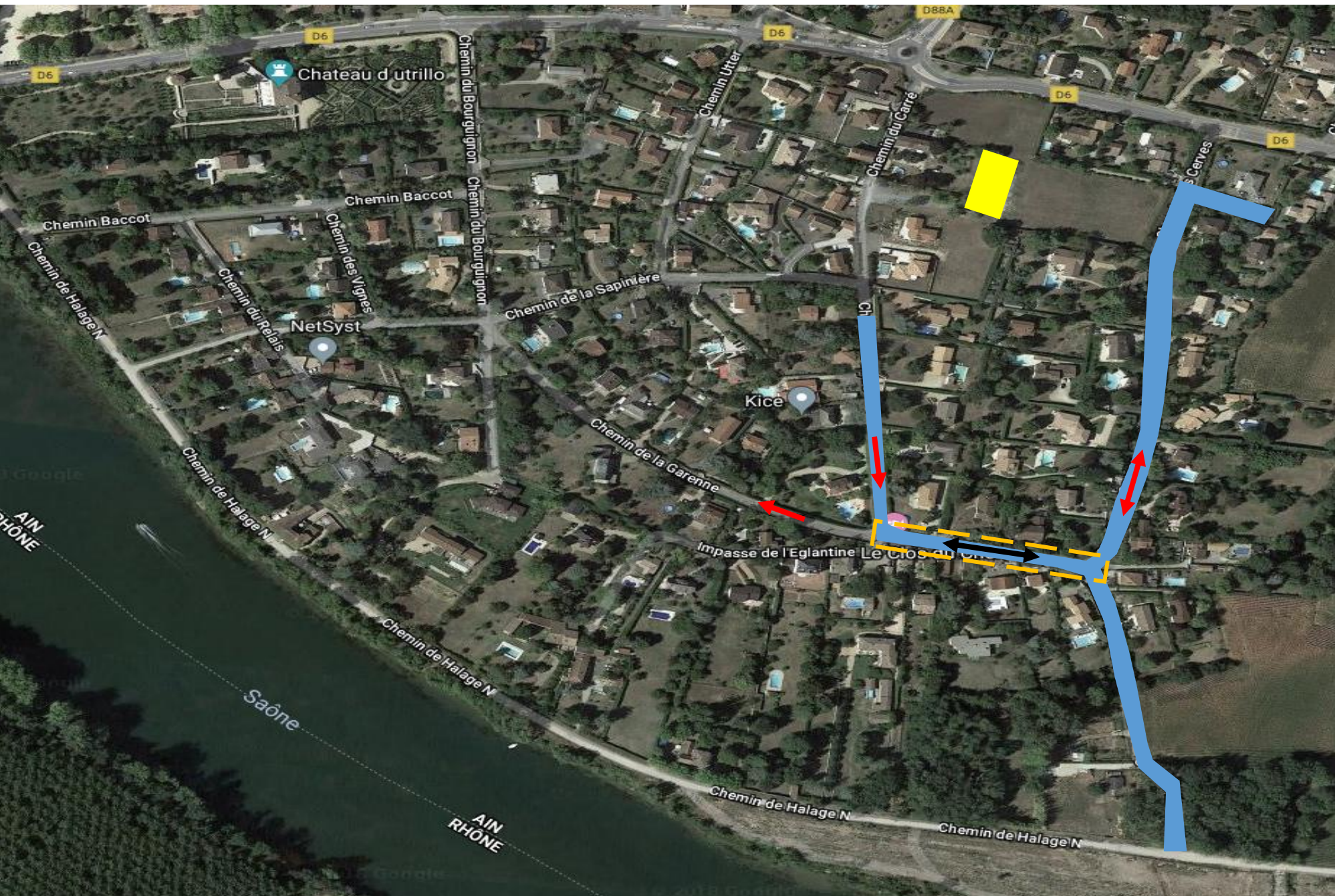
Plan de circulation



- Apport de matériaux de remblais par chemin de halage
- L'évacuation des riverains se fera par chemin des Cerves puis par le chemin de halage suivant l'avancement

- Base vie
- Emprise chantier
- 1^{er} phase
- 4x2
- Riverains

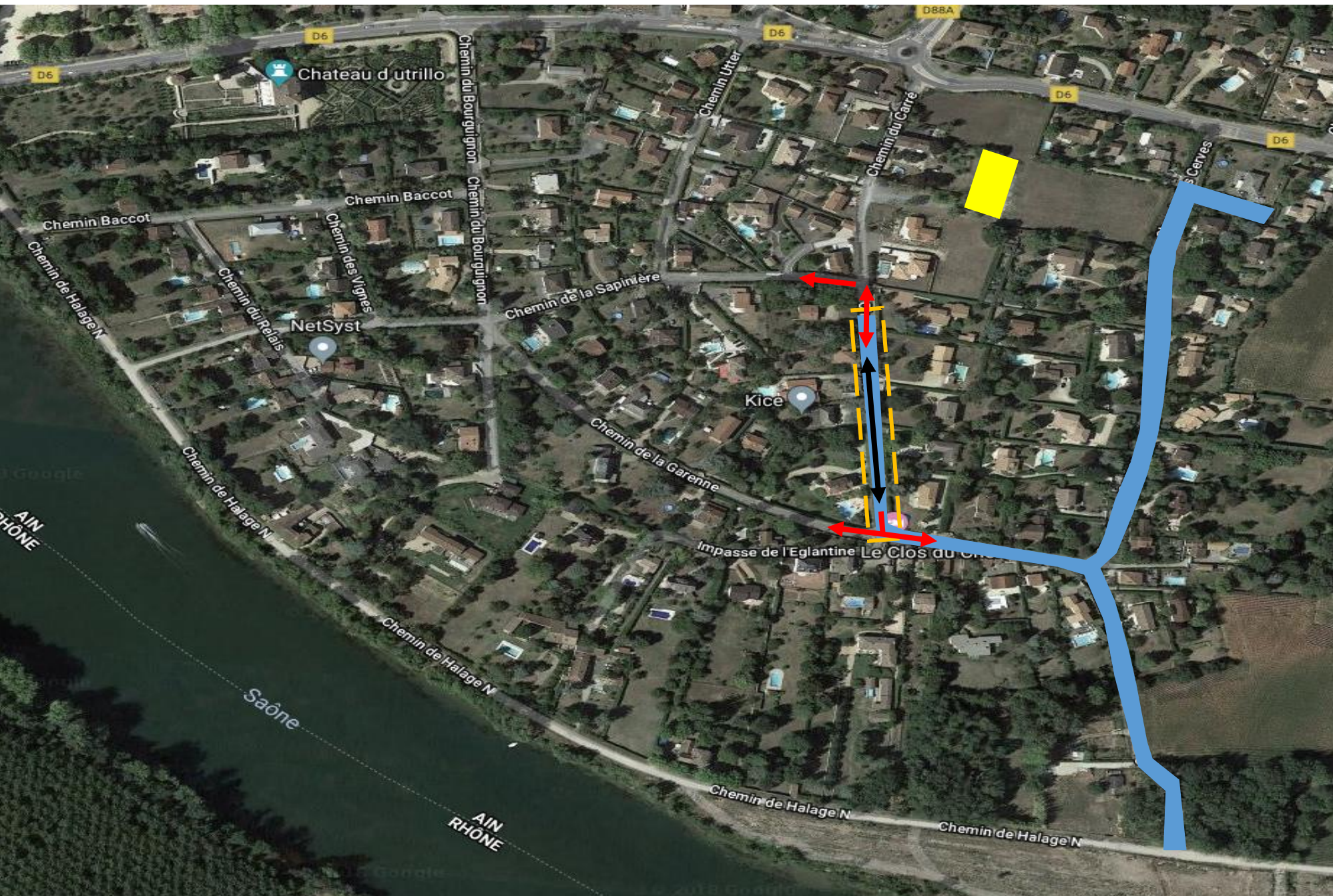
Plan de circulation



- Apport de matériaux de remblais par chemin des Cerves
- Evacuation des déblais par chemin de la Garenne
- L'évacuation des riverains se fera par chemin des Cerves et chemin de la Garenne suivant l'avancement

- Base vie
- Emprise chantier
- 2^{ème} phases
- 4x2
- ↔ Riverains

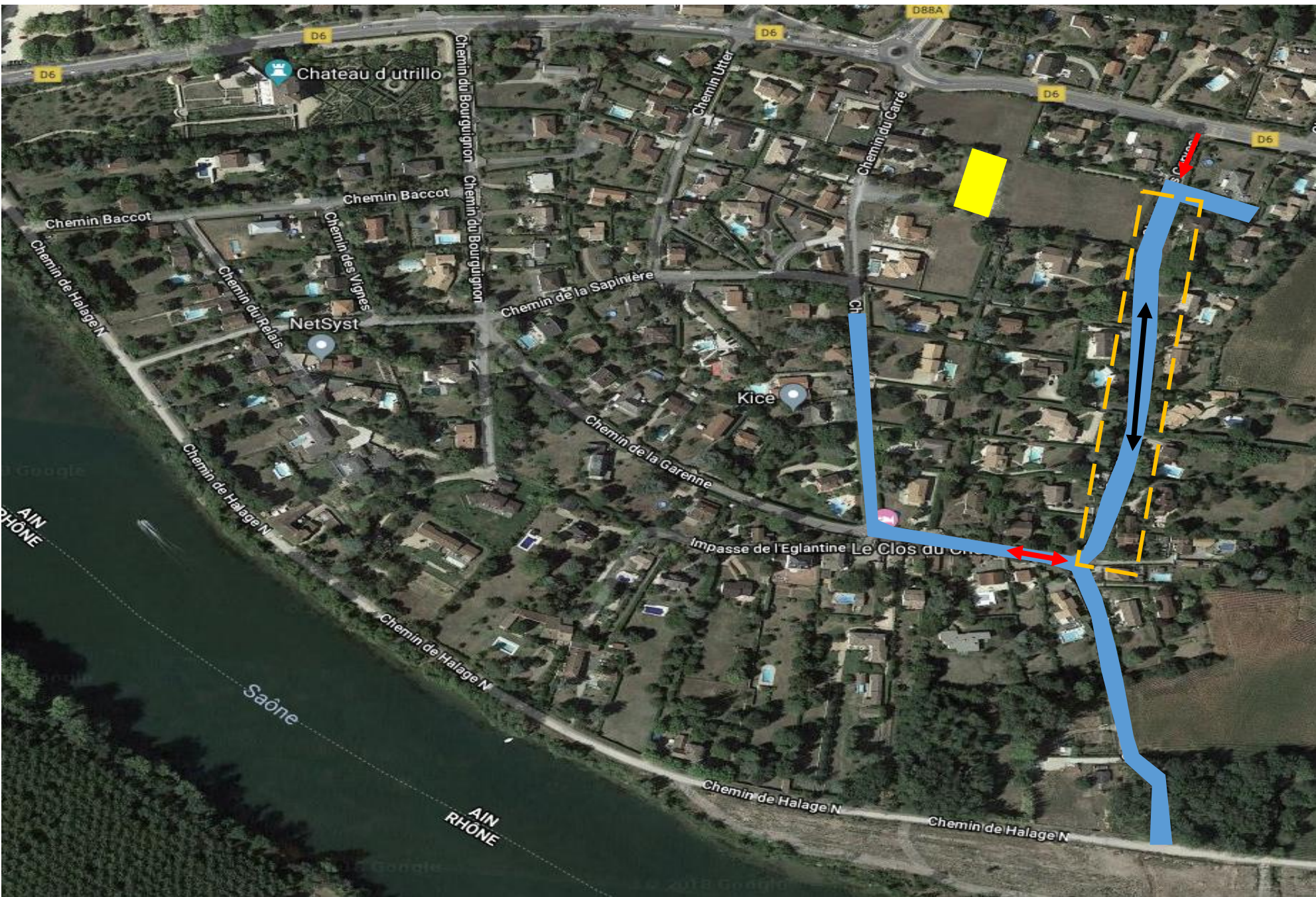
Plan de circulation



- Mise en double sens du chemin du Carré
- Apport de matériaux de remblais par chemin des Cerves
- Evacuation des déblais par chemin de la Sapinière
- L'évacuation des riverais se fera par chemin du Carré et chemin de la Garenne suivant l'avancement

- Base vie
- Emprise chantier
- 3^{ème} phases
- 4x2
- Riverains

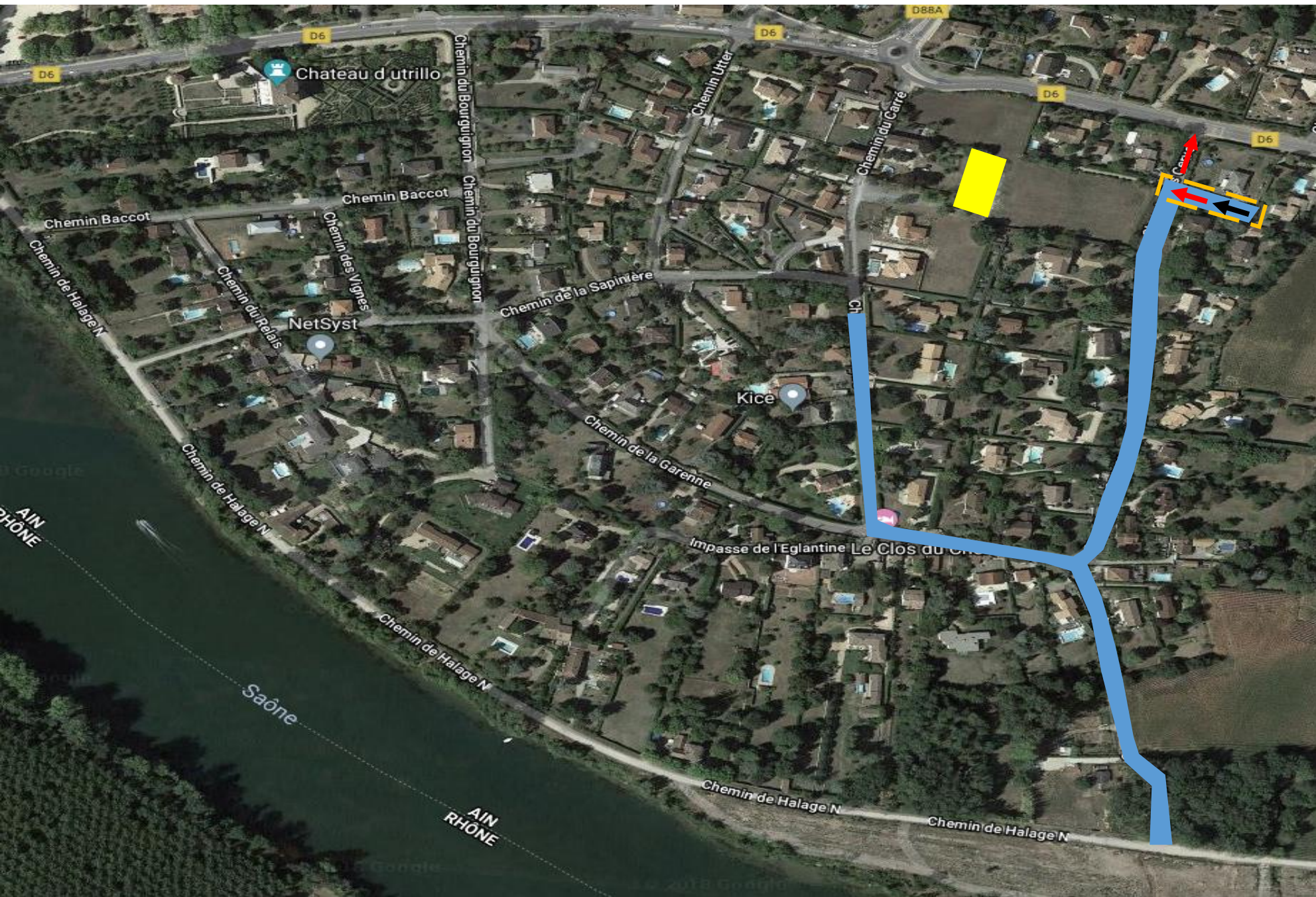
Plan de circulation








- Apport de matériaux de remblais par chemin du Carré
- Evacuation des déblais par chemin des Cerves
- L'évacuation des riverais se fera par chemin des Cerves et chemin de la Garenne suivant l'avancement

- Base vie
- Emprise chantier
- 4^{ème} phases
- 4x2
- Riverains

Plan de circulation



- Chargement des déblais dans l'impasse à 45°
- ≈ 4m de large entre tranchée et mur pour le passage des riverains
- 28ml de tranchée le 1^{er} J pour pas bloquer l'accès à la maison

-  Base vie
-  Emprise chantier
-  5^{ème} phases
-  4x2
-  Riverains